

Journées de lancement du programme de recherche interdisciplinaire Renaissances Université Paris Lumières

13 mai
14h - 18h
Bât. Grappin
Salle B 016

14h : Accueil des participants – Café gourmand

14h30 : Présentation du programme de recherche
Par Véronique Ferrer, Mathilde Bernard,
Nadia Cernogora et Mireille Séguy

15h15 :

Conférence inaugurale : **Philippe Hamon** (Université Rennes 2)

Présentée par Franck Collard

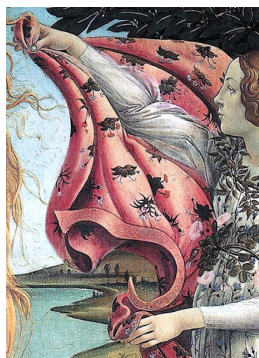
Répondant : **Boris Bove** (Université Paris 8)

Discussion

14 mai
9h15-12h30
Bât. Ricœur
Salle L436

9h15-10h15 :

Réunion de l'équipe
(modalités de collaboration
calendrier de travail/ projet éditorial)



Pause café

10h30-12h30 :

Atelier de travail : Corpus et outils numériques

Animé par Mathieu de La Gorce, Laetitia Sansonetti et Corinne Manchio

Interventions d'**Annick Farina** (Université de Florence), **Chiara Lastraioli** (CESR- Tours), **Julien Schuh** (Université Paris Nanterre)



Evrart de Conty, Venus et Neptune (détail), *Livre des échecs amoureux moralisés*, enl. de Robinet Testard, ca. 1496-98, f. 212 v., BNF, dép. des mn., Français 143
Sandro Botticelli, *La Naissance de Vénus*, ca.1484-1485 (Galerie des Offices, Florence)
Matfre Ermengaud, *Vénus au miroir*, *Breviari d'Amor*, début du XIVe s., f. 41 v., British Library

14 mai
14h30-18h
Bât. Ricœur
Salle L436

14h : Table ronde : Renaissances : périodisations, catégorisations

Animée par Jean-Louis Fournel et Florence Tanniou

Marianne Cojannot (Université Paris Nanterre), **Marie-Dominique Couzinet** (Université Panthéon-Sorbonne) – **Estelle Doudet** (Université de Lausanne) – **Cédric Giraud** (Université de Lorraine) – **Rosanna Gorris** (Université de Vérone) – **Jean-Marie Le Gall** (Université Panthéon-Sorbonne) – **Matteo Residori** (Université Sorbonne nouvelle – Paris 3) – **Jean-René Valette** (Sorbonne Université)

Discussion

Conclusions par Christopher Lucken

Cocktail de clôture



Porté par une équipe de chercheurs de l'université Paris Nanterre et de l'université Paris 8, ce programme de recherche interdisciplinaire se propose d'interroger la construction et l'histoire, à l'échelle européenne, d'une catégorie historiographique dont la pertinence fait débat depuis le XIX^e siècle et dont les usages variés révèlent des enjeux idéologiques et culturels majeurs.

Fruit d'une collaboration entre plusieurs centres de recherche de littérature française, d'histoire, d'études romanes, anglophones et germaniques, il s'inscrit dans la troisième thématique prioritaire de l'université Paris Lumières, à savoir « Création, d'hier à demain : arts, patrimoine, humanités ».

L'équipe est composée d'historiens, de linguistes et de littéraires médiévistes et seiziémistes, néo-latinistes, italianisants, anglicistes, germanistes et hispanistes ; elle intègre des doctorants et de jeunes docteurs des deux universités.

Contact : renaissances.upl@gmail.com

Avec le soutien de

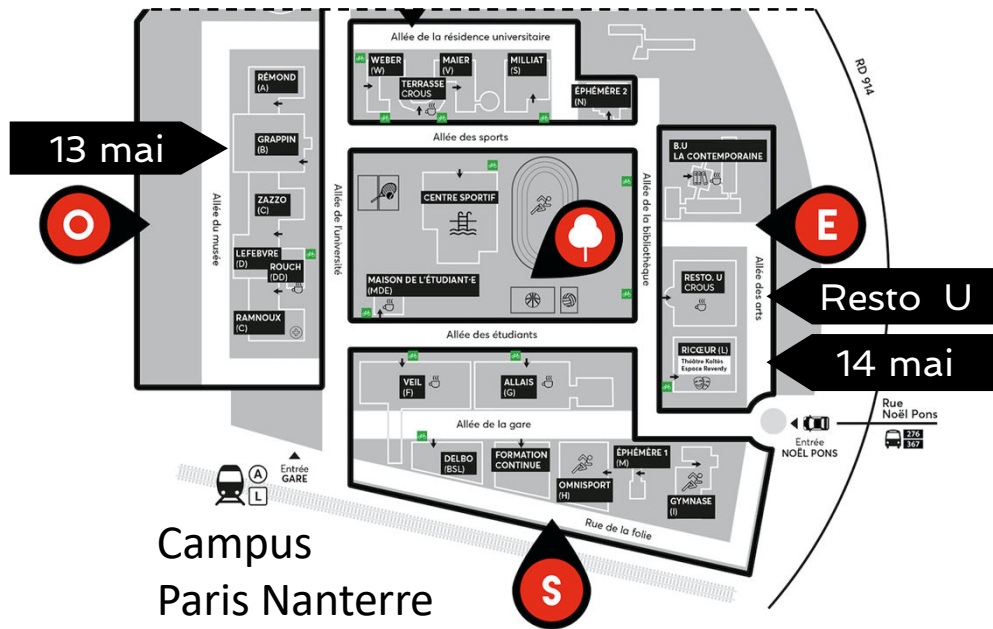
- Centre des Sciences des Littératures en langue Française – Paris Nanterre EA 1586
- Centre d’Histoire Sociale et Culturelle de l’Occident – Paris Nanterre EA 1587
- Centre de Recherches anglophones – Paris Nanterre EA 370
- Études romanes – Paris Nanterre EA 369
- Fablitt – Paris 8 EA 7322
- Laboratoire d’Études Romanes – Paris 8 EA 4385
- Les Mondes Allemands : histoire des idées et des représentations – Paris 8 EA 1577

Partenaires nationaux

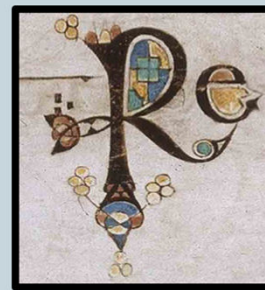
- CEMA, Centre d’Études du Moyen Âge – Université Paris 3-Sorbonne Nouvelle
- Labex COMOD/Université de Lyon
- Étude et éditions de textes médiévaux – Sorbonne Université
- LECEMO – Université Sorbonne nouvelle – Paris 3

Partenaires internationaux

- Université de Göttingen, Université de Louvain-La Neuve, Université de Madrid-Complutense, Université de Warwick, Université de Vérone, Université de Naples Frédéric II, Université de Lausanne.



Campus
Paris Nanterre



naissances

Mots et usages d'une catégorie
historiographique



Université
Paris
Nanterre
13-14 mai
2019

Programme de recherche interdisciplinaire
Université Paris Lumières
<https://www.renaissances-upl.com>

